

ALSACE

Conseil départemental



Vu pour être annexé à
l'arrêté préfectoral

Colmar, le 3 JUIN 2020

Enquête Publique

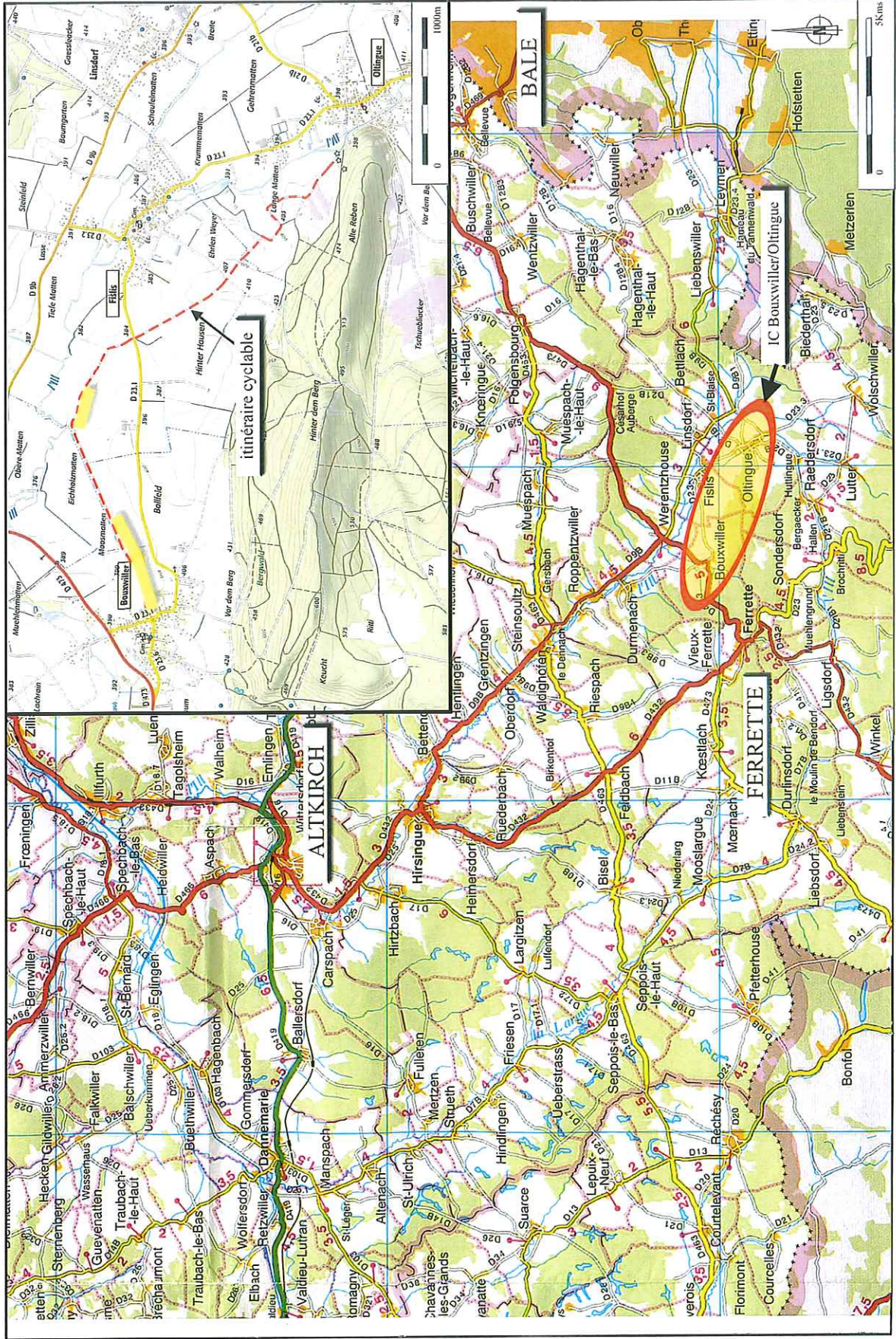
Itinéraire Cyclable entre BOUXWILLER et OLTINGUE

Plan de situation

Itinéraire cyclable entre les communes de Bouxwiller et Ollingue

Vu pour être annexé à l'arrêté préfectoral

Colmar, le - 3 JUNI 2020



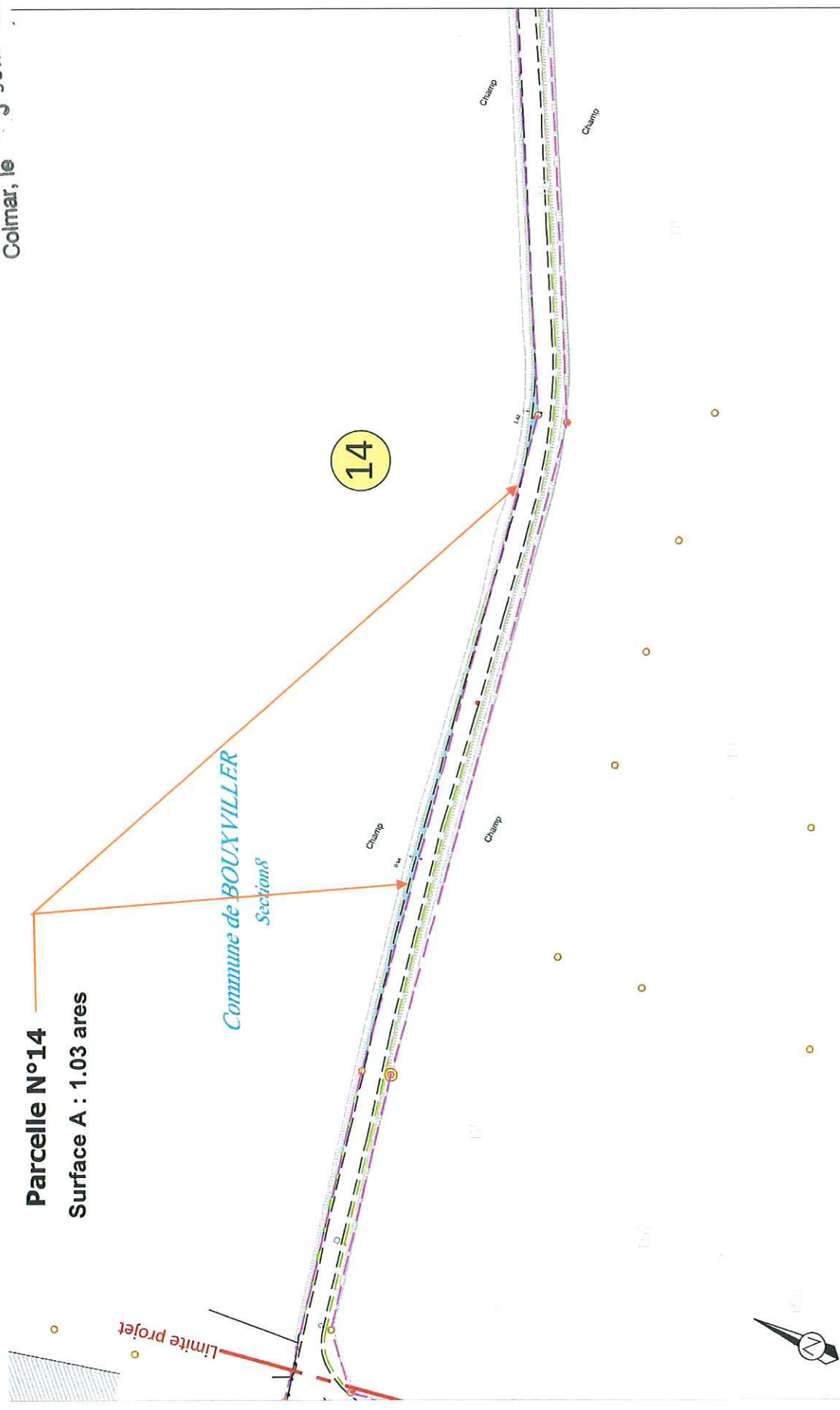
BOUXVILLER Parcelle N°14

Parcelle N°14
Surface A : 1.03 ares

Commune de BOUXVILLER
Sections

14

Limite projet



Vu pour être annexé à
l'arrêté préfectoral
Colmar, le - 3 JUIN 2020

BOUXWILLER Parcelle N°13

Commune de *BOUXVILLER*
Section 8

13

Parcelle N°13
Surface : 0.17 ares



BOUXVILLER Parcelle N°12

13

Parcelle N°12
Surface : 0.73 ares

Commune de BOUXVILLER
Sections⁸

Vu pour être annexé à
l'arrêté préfectoral
Colmar, le - 3 JUIN 2020



2

4/8

BOUXWILLER Parcelle N°11

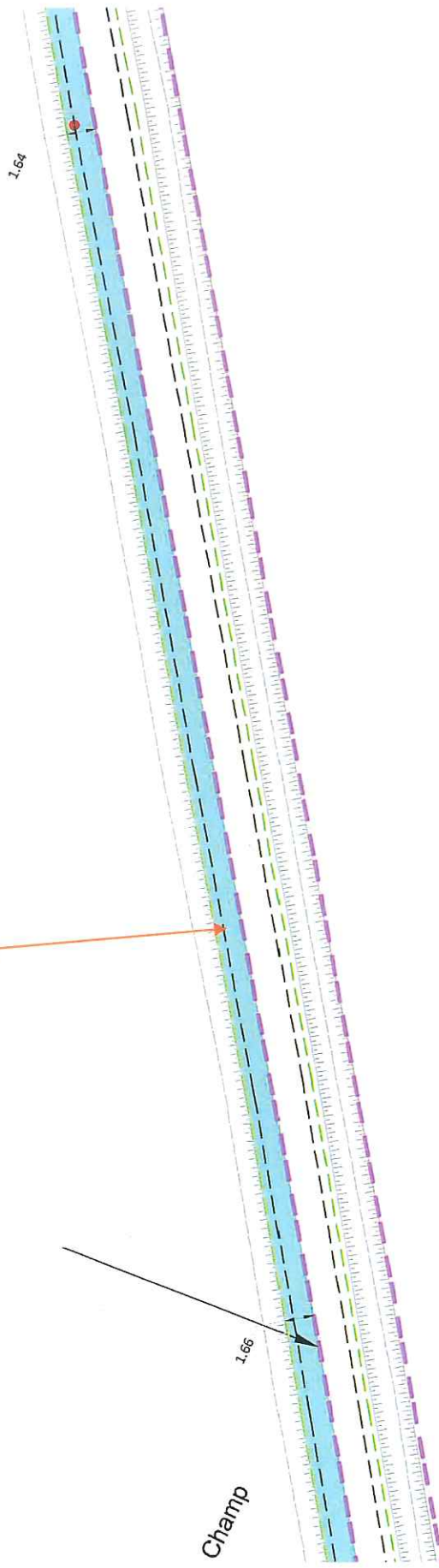
Vu pour être annexé à
l'arrêté préfectoral

BOUXWILLER

Colmar, le - 3 JUIN 2020

Parcelle N°11
Surface : 0.97 ares

11



BOUXVILLER Parcelle N°10

Vu pour être annexé à
l'arrêté préfectoral

Colmar, le 3 JUILLET 2014

Parcelle N°10

Surface : 0.38 ares

Commune de **BOUXVILLER**

Sections

10

1.43

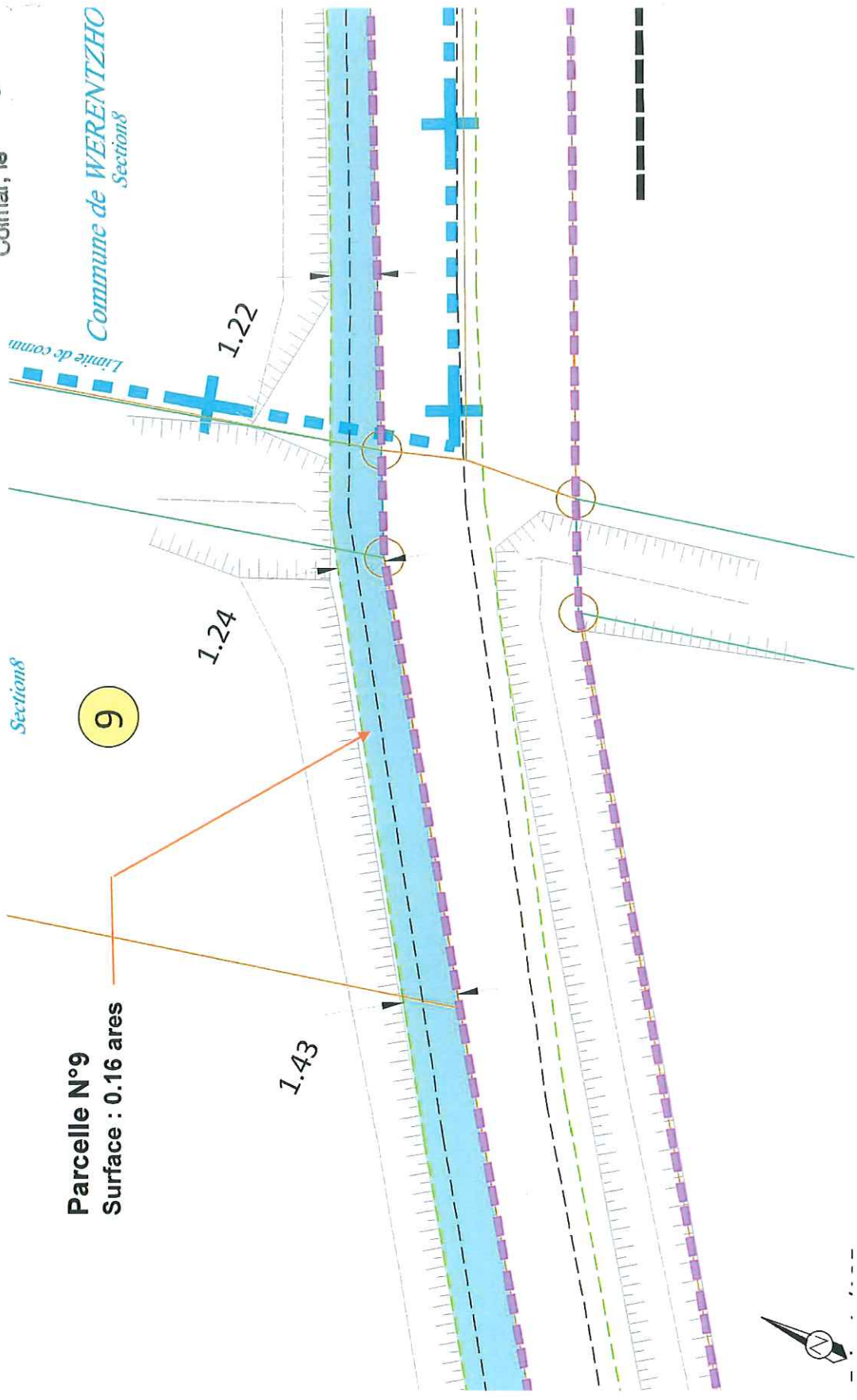
1.64



BOUXWILLER Parcelle N°9

Vu pour être annexé à
l'arrêté préfectoral

Colmar, le - 3 JUNIN 2020



Vu pour être annexé à
l'arrêté préfectoral

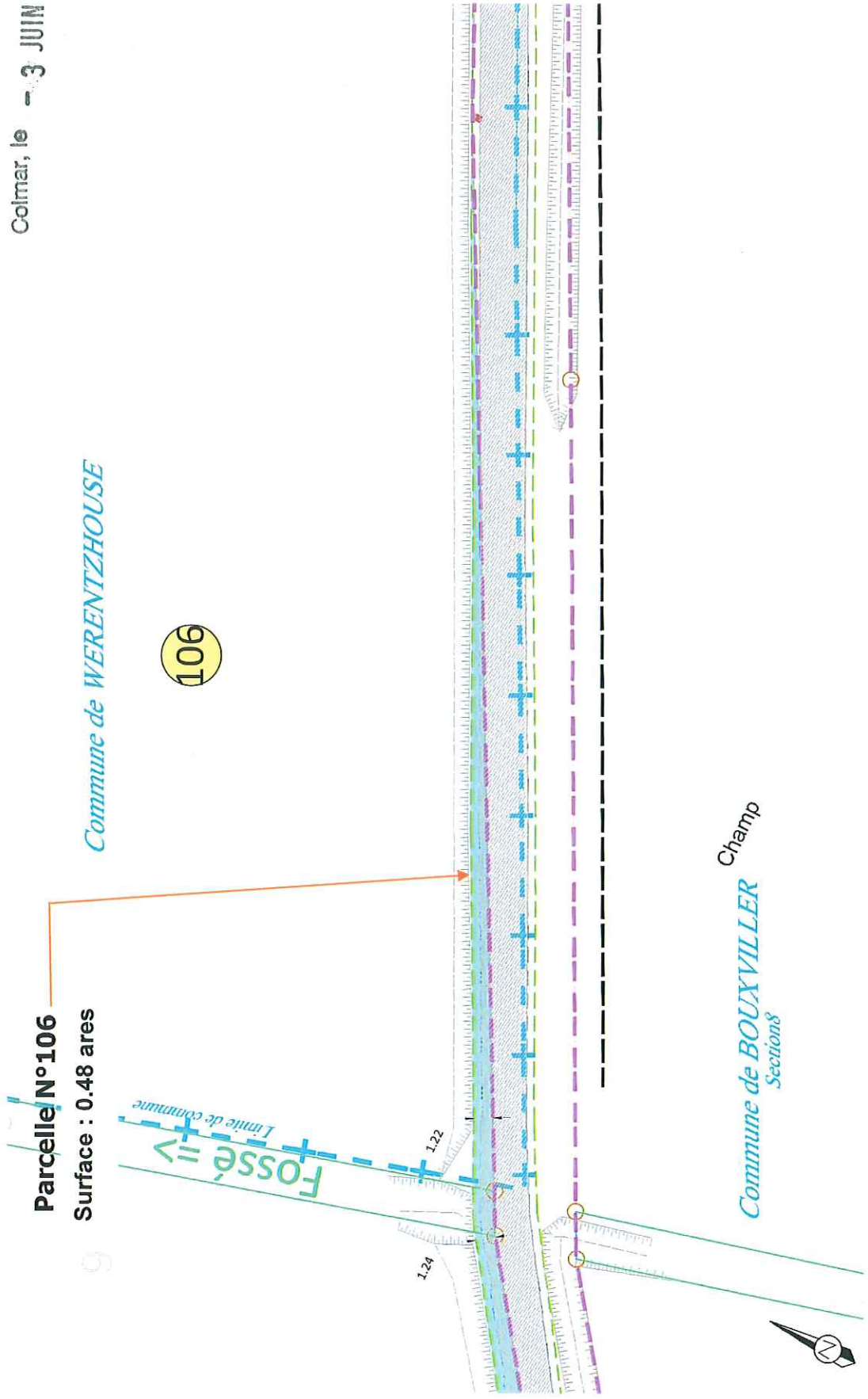
Colmar, le 30 JUN 2020

WERENTZOUSE Parcelle N°106

Parcelle N°106
Surface : 0.48 ares

Commune de WERENTZHOUSE

106



Commune de BOUXVILLER
Sections

Champ